

- UK** ① Start curing process in hot water + Maintain water temperature ② Increase water temperature ③ Start curing + Maintain water temperature ④ Stop curing + Air cooling to ambient temperature ⑤ End of total curing process
- NL** ① Start polymerisatie proces in heet water + Handhaaf watertemperatuur ② Verhoog watertemperatuur ③ Start polymerisatie + Handhaaf watertemperatuur ④ Stop polymerisatie + Luchtkoeling tot kamertemperatuur ⑤ Einde totale polymerisatieproces
- DE** ① Beginn Aushärtungsprozess in heißem Wasser + Beibehaltung Wasser-temperatur ② Erhöhung Wassertemperatur ③ Beginn Aushärtung + Beibehaltung Wassertemperatur ④ Stopp Aushärtung + Luftkühlung auf Umgebungstemperatur ⑤ Ende des gesamten Aushärtungsprozesses
- FR** ① Début du processus de traitement dans l'eau chaude + Maintien de la température de l'eau ② Augmentation de la température de l'eau ③ Début du traitement + Maintien de la température de l'eau ④ Fin du traitement + Refroidissement de l'air à la température ambiante ⑤ Fin de l'ensemble du processus de traitement
- ES** ① Inicie el proceso de polimerización en agua caliente + Mantenga la temperatura del agua ② Aumente la temperatura del agua ③ Inicie la polimerización + Mantenga la temperatura del agua ④ Suspnda la polimerización + Enfríe el aire hasta la temperatura ambiente ⑤ Fin de todo el proceso de polimerización
- PT** ① Inicie a cura em água quente + Mantenha a temperatura da água ② Aumente a temperatura da água ③ Inicie a cura + Mantenha a temperatura da água ④ Pare a cura + Arrefecimento a ar até à temperatura ambiente ⑤ Fim da cura total
- IT** ① Avviare il processo di polimerizzazione in acqua calda + Mantenere la temperatura dell'acqua ② Aumentare la temperatura dell'acqua ③ Avviare la polimerizzazione + Mantenere la temperatura dell'acqua ④ Interrompere la polimerizzazione + Il raffreddamento ad aria a temperatura ambiente ⑤ Fine dell'intero processo di polimerizzazione

- MT** ① Ibdja l-proċess tal-kura fl-ilma sħun + Zomm it-temperatura ta' l-ilma stabbli ② Zid it-temperatura ta' l-ilma ③ Ibdja l-proċess tal-kura + Zomm it-temperatura ta' l-ilma stabbli ④ Waqqaf il-kura + Falli jkxax sat-temperatura tal-madwar ⑤ Tmiem tal-proċess tal-kura totali
- DK** ① Start hærdningsprocessen i varmt vand + Bibehold vandtemperatur ② Forøg vandtemperatur ③ Start hærdning + Bibehold vandtemperatur ④ Stop hærdning + Luftnedkøling til stuetemperatur ⑤ Afslutning af hele hærdningsprocessen
- NO** ① Start konserveringsprosessen i varmt vann + Oppretthold vanntemperaturen ② Øk vanntemperaturen ③ Start konservering + Oppretthold vanntemperaturen ④ Stans konservering + Luftkjøling til romtemperatur ⑤ Slutt på hele konserveringsprosessen
- SE** ① Starta härdningsprocessen i hett vatten + Underhåll vattentemperaturen ② Öka vattentemperaturen ③ Starta härdning + Underhåll vattentemperaturen ④ Stoppa härdning + Luftkyl på omgivningstemperatur ⑤ Slut på härdningsprocessen
- FI** ① Aloita kypsyttämimen kuumassa vedessä + Säilytä veden lämpötilä ② Kuumenna vettä ③ Aloita kypsyttämisenvaihe + Säilytä veden lämpötilä ④ Lopeta kypsyttämisen + Jähdytä ilman avulla vastaamaan ympäröivää lämpötilää ⑤ Kypsytyksen päätytty
- EE** ① Alustage raviprotsessi kuumas vees + Säilitage veetemperatuur ② Tõstke veetemperatuuri ③ Alustage ravi + Säilitage veetemperatuur ④ Lõpetage ravi + Ohutemperatuur langeb ümbritseva keskkonna temperatuurini ⑤ Lõpetage kogu raviprotsess
- LV** ① Sāciet stindzinā š anas procesu karstā ūdenī + Uzturiet ūdens temperatūru ② Palieliniet ūdens temperatūru ③ Sāciet stindzinā š anu + Uzturiet ūdens temperatūru ④ Beidziet stindzinā š anu + Dzēsiet gaisu li dz istabas temperatūrā ⑤ Visa stindzinā š anas procesa beigas
- LT** ① Pradėkite stingdymo procesą karš tame vandenyje + Palaikykite vandens temperatūrą ② Didinkite vandens temperatūrą ③ Pradėkite stingdymą + Palaikykite vandens temperatūrą ④ Sustabdykite stingdymą + Auš inkite orą iki kambario temperatūr os ⑤ Viso stingdymo proceso pabaiga
- PL** ① Rozpocznij proces utwardzania w cieplej wodzie + Utrzymuj temperaturę wody ② Podnieś temperaturę wody ③ Rozpocznij utwardzanie + Utrzymuj temperaturę wody ④ Zatrzymaj utwardzanie + Chł odzenie powietrzem do uzyskania temperatury otoczenia ⑤ Cał kowicie zakończenie procesu utwardzania
- CZ** ① Spusť te proces vytvrzování v horké vodě + Udržujte teplotu vody ② Zvyš te teplotu vody ③ Spusť te vytvrzování + Udržujte teplotu vody ④ Zastavte vytvrzování + Chlazení vzduchem na okolní teplotu ⑤ Konec celého procesu vytvrzování
- SK** ① Spustite proces vytvrzovania v horúcej vode + Udržujte teplotu vody ② Zvyš te teplotu vody ③ Spustite vytvrzovanie + Udržujte teplotu vody ④ Zastavte vytvrzovanie + Chladienie vzduchom na okolitú teplotu ⑤ Konec celého procesu vytvrzovania

- HU** ① Kezdje a polimerizációt meleg vízben + Tartsa a víz hő mérsékletét ② Növelje a víz hő mérsékletét ③ Megkezdő dik a kötési folyamat + Tartsa a víz hő mérsékletét ④ A kötési folyamat véget ér + A levegő szobahő mérsékletre hűl az anyagot ⑤ Belejező dik a teljes kötési folyamat
- SI** ① Začni postopek strjevanja v vroči vodi + Vzdržaj temperaturo vode ② Poviš aj temperaturo vode ③ Začni strjevanje + Vzdržaj temperaturo vode ④ Zaključji strjevanje + Hlajenje zraka na temperaturo prostora ⑤ Zaključek kompletnega postopka strjevanja
- BG** ① Начало на процеса на втвърдяване в гореща вода + Поддържане на температурата на водата ② Увеличавате температурата на водата ③ Начинете втвърдяване + Поддържайте температурата на водата ④ Спиране на втвърдяването + Въздушно охлаждане до стайна температура ⑤ Край на целия процес на втвърдяване
- TR** ① Sıcak suda sertleştirme süresini başlatın + Su isisini sabit tutun ② Su isisini artırın ③ Sertleştirme başlangıcı + Su isisini sabit tutun ④ Sertleştirme bitimi + Ortam sıcaklığını dengelemek için klimayı çalıştırın ⑤ Toplam sertleştirme ifilemi sonu
- RU** ① Начините процесс отверждения в горячей воде + Поддерживайте температуру воды ② Увеличавате температурата на водата ③ Начинете отверждение + Поддерживайте температурата на водата ④ Прекратите отверждение + Воздушное охлаждение до температуры помещения ⑤ Завершение полного процесса отверждения
- IE** ① Cuir tús leis an bpróiseas leasaithe in uisce te + Coinnigh teocht an uisce ② Ardaigh teocht an uisce ③ Cuir tús leis an bpróiseas leasaithe + Fuarraigh an t-aer chuig an teocht chomhthimpeallach ④ Deirhead iomlán an phróiseis leasaithe.
- HR** ① Započnite postupak stvrdnjavanja u vrućoj vodi + Održavajte temperaturu vode ② Povećajte temperaturu vode ③ Započnite stvrdnjavanje + održavajte temperaturu vode. Stacionarni moment na radnom stolu ④ Prekinite stvrdnjavanje + Pustite da se ohladi na zraku na sobnoj temperaturi ⑤ Kraj cijelog postupka stvrdnjavanja.
- EL** ① Ξεκινήστε τη διαδικασία σκλήρυνσης σε ζεστό νερό + Διατηρήστε τη θερμοκρασία του νερού ② Αυξήστε τη θερμοκρασία του νερού ③ Ξεκινήστε τη σκλήρυνση + Διατηρήστε τη θερμοκρασία του νερού ④ Τερματίστε τη σκλήρυνση + Αφήστε να ψυχθεί σε θερμοκρασία περιβάλλοντος ⑤ Αυξήστε τη θερμοκρασία του νερού
- JP** ① 温水中で硬化処理を開始する + 水温を維持する ② 水温を上げる ③ 硬化を開始する + 水温を維持する ④ 硬化を終了する + 周囲温度まで空気冷却 ⑤ すべての硬化処理の終了
- RO** ① Începeți procesul de tratare în apă fierbinte + Mențineți temperatura apei ② Măriți temperatura apei ③ Începeți tratarea + Mențineți temperatura apei ④ Încetați tratarea + Răciți în aer până la temperatura camerei ⑤ Finalul întregului proces de tratare
- CN** ① 置于热水中开始硬化过程 + 维持水温 ② 提高水温 ③ 停止硬化过程 + 空气冷却至室温温度 ④ 停止硬化过程 + 空气冷却至室温温度 ⑤ 结束全部的硬化过程。



Vertex Implacryl

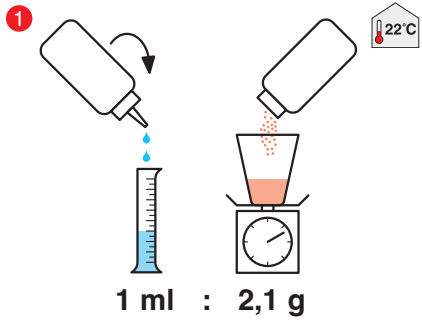
- UK
- NL
- DE
- FR
- ES
- PL
- IT
- MT
- DK
- NO
- SE
- FI
- EE
- LV
- LT
- PT
- CZ
- SK
- HU
- SI
- BG
- TR
- RU
- IE
- HR
- EL
- JP
- RO
- CN



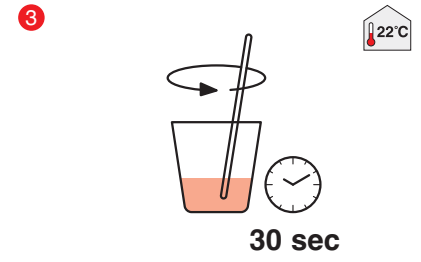
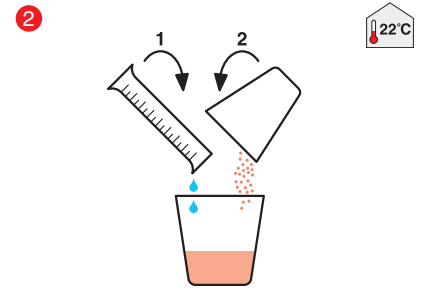
Vertex-Dental B.V.
Joh. v. Oldenbarneveldtlaan 62
3705 HJ Zeist
The Netherlands
☎ +31 (0)30 6976749
www.vertex-dental.com

2009-01

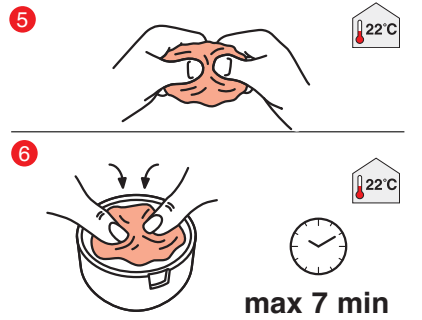




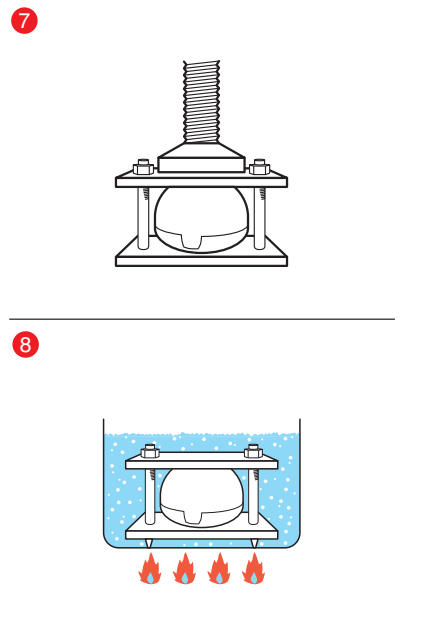
- | | | | |
|----|--------------------------------|----|----------------------|
| UK | Mix ratio | PL | Proporcje mieszanki |
| NL | Mengverhouding | CZ | Směšovací poměr |
| DE | Mischverhältnis | SK | Pomer miešania |
| FR | Taux de mixage | HU | Keverési arány |
| ES | Proporción de la mezcla | SI | Mešalno razmerje |
| PT | Proporção de mistura | BG | Смесителна пропорция |
| IT | Rapporto di dosaggio | TR | Karflım Oranı |
| MT | Proporzjon tat-tahlita | RU | Пропорция смешивания |
| DK | Mix ratio | IE | Cóimheas meascáin |
| NO | Blandingsforhold | HR | Omjer miješanja |
| SE | Blandningsförhållande | EL | Αναλογία ανάμιξης |
| FI | Sekoitusuhde | JP | 混合比率 |
| EE | Segu vahekind | RO | Raport de amestecare |
| LV | Maisījuma sastāvdaļu attiecība | CN | 混和比率 |
| LT | Mišinio komponentų santykis | | |



- | | | | |
|----|---|----|--------------------------|
| UK | Dough time | LT | Mišinio stingimo laikas |
| NL | Deegtijd | PL | Czas utwardzania |
| DE | Teiganmischzeit | CZ | Čas tvrdnutí |
| FR | Temps de fermentation | SK | Čas tvrdnutia |
| ES | Tiempo de formación de la masa | HU | Masszaállapot időtartama |
| PT | Tempo de formação da pasta | SI | Čas gnetne mase |
| IT | Tempo di solidificazione della pasta | BG | Време на смесване |
| MT | Fin biex tifforma l-għagna | TR | Hamur Süresi |
| DK | Forberedningstid for dejmase | RU | Время смешивания |
| NO | Deigtid | IE | Taos-am |
| SE | Deigtid | HR | Vrijeme mase za obradu |
| FI | Taikinan käsittelyaika | EL | Χρόνος ζύμωσης |
| EE | Täidise aeg | JP | 練り時間 |
| LV | Uzraudzības rokas vadības režī mā laiks | RO | Perioda de așteptare |
| | | CN | 发酵时间 |



- | | | | |
|----|---|----|---|
| UK | Manual handling time | LT | Priežiūros rankinio valdymo režimu laikas |
| NL | Handmatige verwerkingstijd | PL | Čas obróbki ręcznej |
| DE | Manuelle Verarbeitungszeit | CZ | Čas ručního zpracování |
| FR | Temps de traitement manuel | SK | Čas ručného spracovania |
| ES | Tiempo de procesamiento manual | HU | Kézi feldolgozás időtartama |
| PT | Tempo de manuseamento | SI | Čas ročne obdelave |
| IT | Tempo di lavorazione manuale | BG | Време на ръчна обработка |
| MT | Ffin ta' l-immaniġġjar manual | TR | Elle çalıřtırma süresi |
| DK | Manuel behandlingstid | RU | Время ручной обработки |
| NO | Manuell håndteringstid | IE | Am láimhsithe sábháilte |
| SE | Manuell håndteringstid | HR | Vrijeme ručne obrade |
| FI | Manuaalinen käsittelyaika | EL | Χρόνος χειρισμού με το χέρι |
| EE | Käsilaadimise aeg | JP | 手作業時間 |
| LV | Uzraudzības rokas vadības režī mā laiks | RO | Perioda de prelucrare manuală |
| | | CN | 手工作业时间 |



- | | | | |
|----|---|----|---|
| UK | Final processing | LT | Priežiūros rankinio valdymo režimu laikas |
| NL | Handmatige verwerkingstijd | PL | Čas obróbki ręcznej |
| DE | Manuelle Verarbeitungszeit | CZ | Čas ručního zpracování |
| FR | Temps de traitement manuel | SK | Čas ručného spracovania |
| ES | Tiempo de procesamiento manual | HU | Kézi feldolgozás időtartama |
| PT | Tempo de manuseamento | SI | Čas ročne obdelave |
| IT | Tempo di lavorazione manuale | BG | Време на ръчна обработка |
| MT | Ffin ta' l-immaniġġjar manual | TR | Elle çalıřtırma süresi |
| DK | Manuel behandlingstid | RU | Время ручной обработки |
| NO | Manuell håndteringstid | IE | Am láimhsithe sábháilte |
| SE | Manuell håndteringstid | HR | Vrijeme ručne obrade |
| FI | Manuaalinen käsittelyaika | EL | Χρόνος χειρισμού με το χέρι |
| EE | Käsilaadimise aeg | JP | 手作業時間 |
| LV | Uzraudzības rokas vadības režī mā laiks | RO | Perioda de prelucrare manuală |
| | | CN | 手工作业时间 |